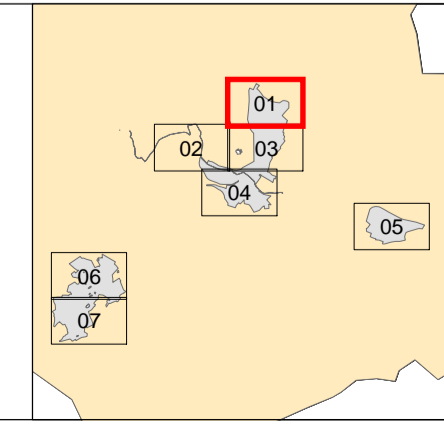
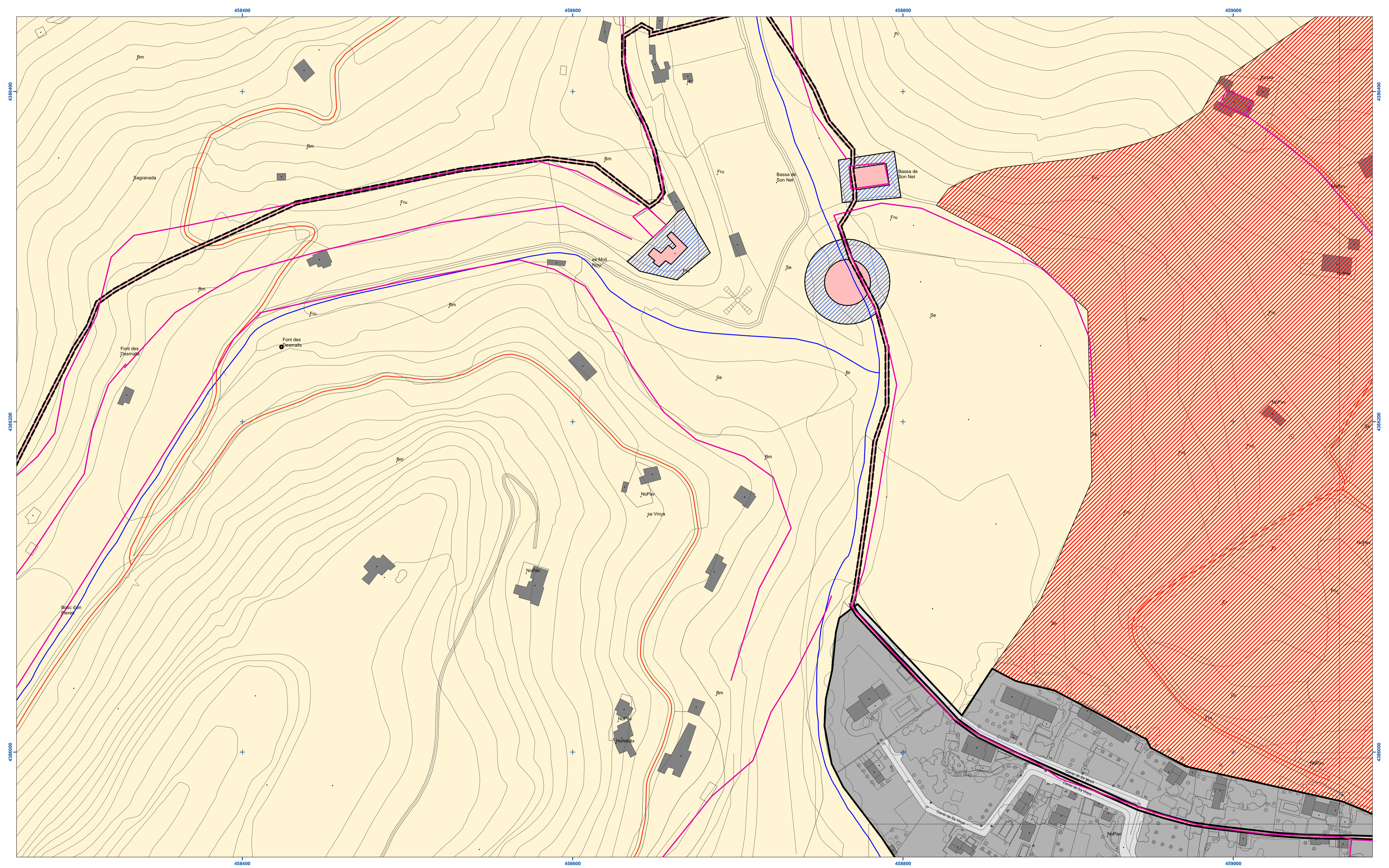


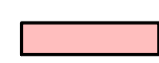

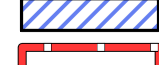
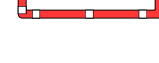
ELEMENTS CATALOGATS		ALTRES	
	Element		Límit de sòl urbà
	Bé Paisatgístic Ambiental		Límit municipal
	Zona de Protecció		Carretera doble calçada
	Centre Històric		Torrent
	Sistema Hidràulic Son Net		Sòl rústic
	Ruta de la Pedra en sec		









 Ajuntament de Puigpunyent
ADAPTACIÓ DEL CATÀLEG DE PATRIMONI DE PUIGPUNYENT AL PTIM
 Plànol
SÒL URBÀ SU-01
 Juliol 2016 (V.AD-07.2016) • ETRS89 • Escala: 1:1.000 
 Equip redactor: Jaume Lluís Salas, arquitecte





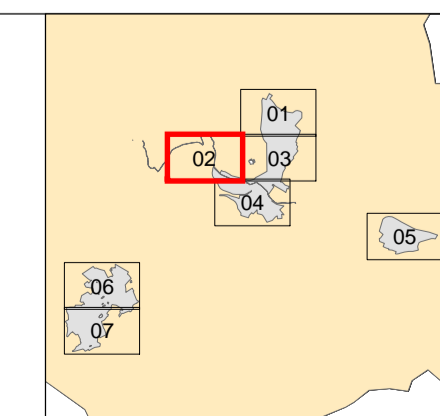
ELEMENTS CATALOGATS

-  Element
-  Bé Paisatgístic Ambiental
-  Zona de Protecció
-  Centre Històric

ALTRES

-  Límit de sòl urbà
-  Límit municipal
-  Carretera doble calçada
-  Torrent
-  Sòl rústic

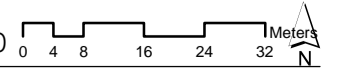
-  Sistema Hidràulic Son Net
-  Ruta de la Pedra en sec

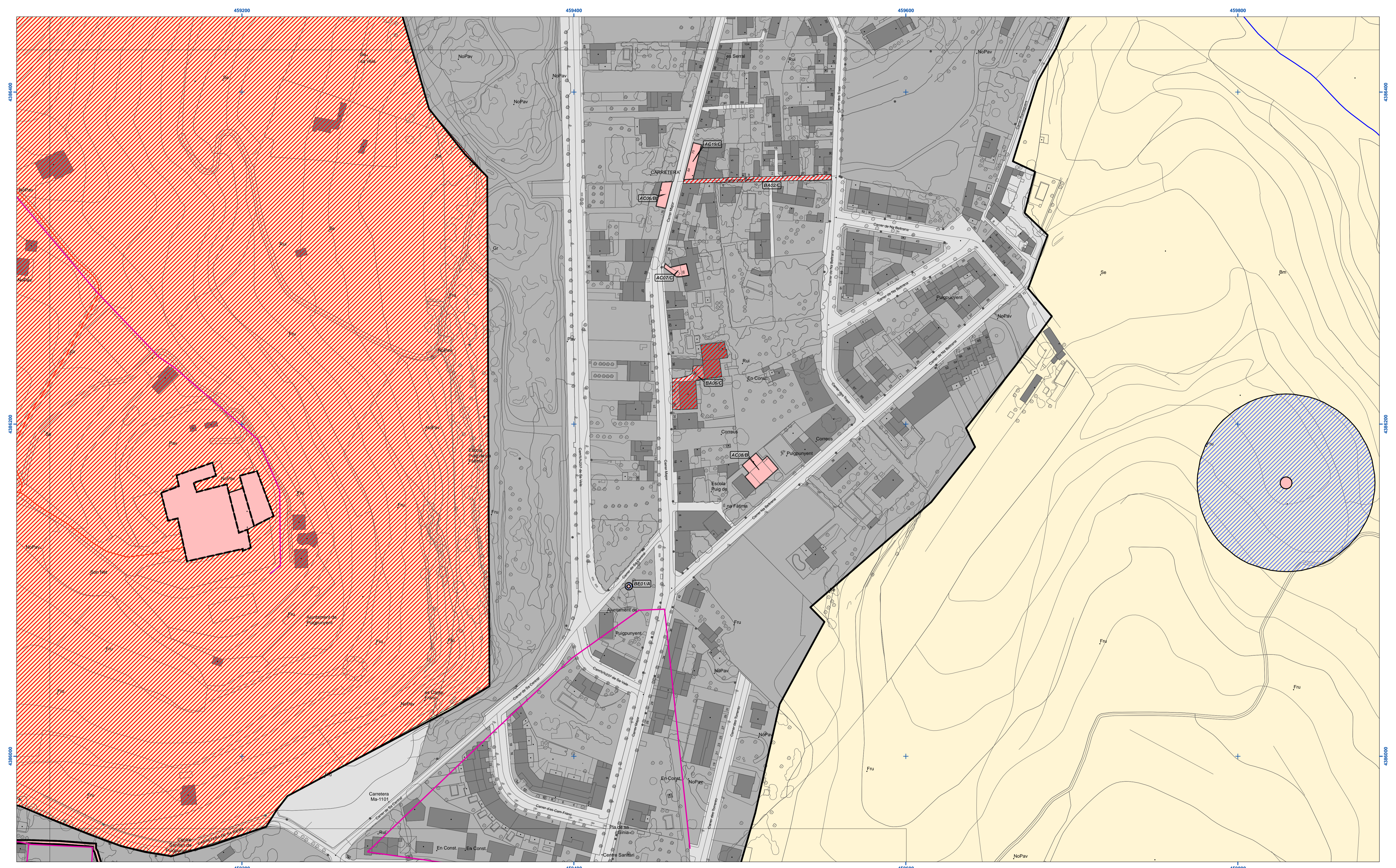


Ajuntament de Puigpunyent
ADAPTACIÓ DEL CATÀLEG DE PATRIMONI DE PUIGPUNYENT AL PTIM

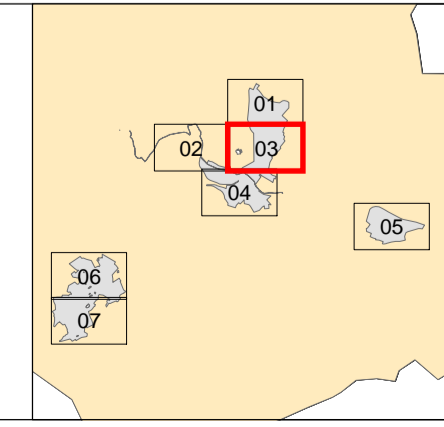
Plànol
SÒL URBÀ

SU-02

Juliol 2016 (V.AD-07.2016) • ETRS89 • Escala: 1:1.000  Modera
 Equip redactor: Jaume Lluís Salas, arquitecte



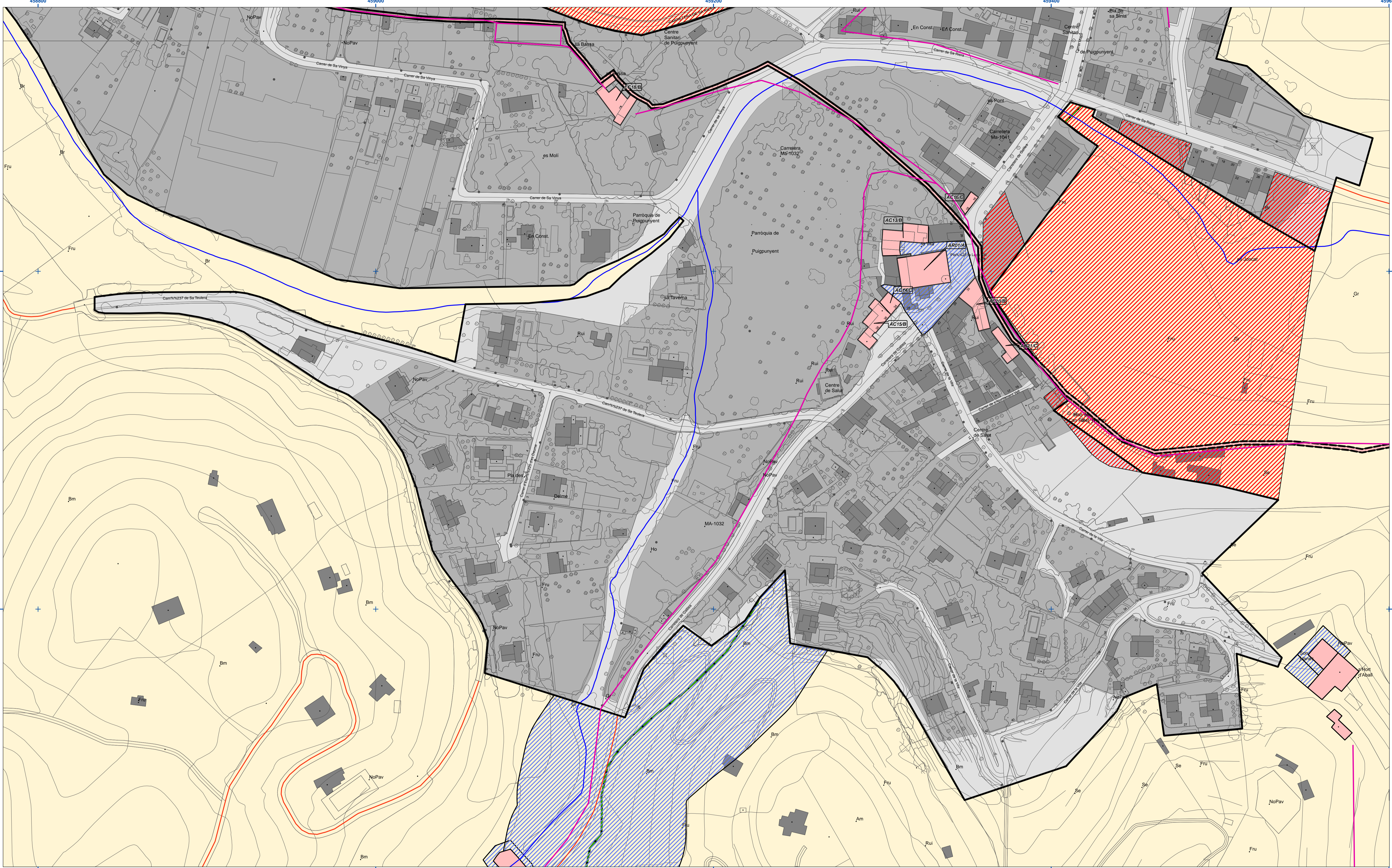
ELEMENTS CATALOGATS		ALTRES	
	Element		Límit de sòl urbà
	Bé Paisatgístic Ambiental		Límit municipal
	Zona de Protecció		Carretera doble calçada
	Centre Històric		Torrent
	Sistema Hidràulic Son Net		Sòl rústic
	Ruta de la Pedra en sec		



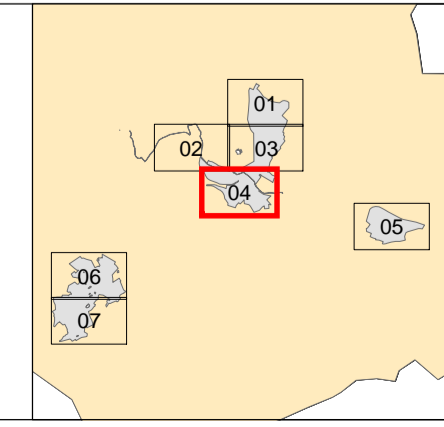
Ajuntament de Puigpunyent
ADAPTACIÓ DEL CATÀLEG DE PATRIMONI DE PUIGPUNYENT AL PTIM
 Plànol
SÒL URBÀ
SU-03

Juliol 2016 (V.AD-07.2016) • ETRS89 • Escala: 1:1.000

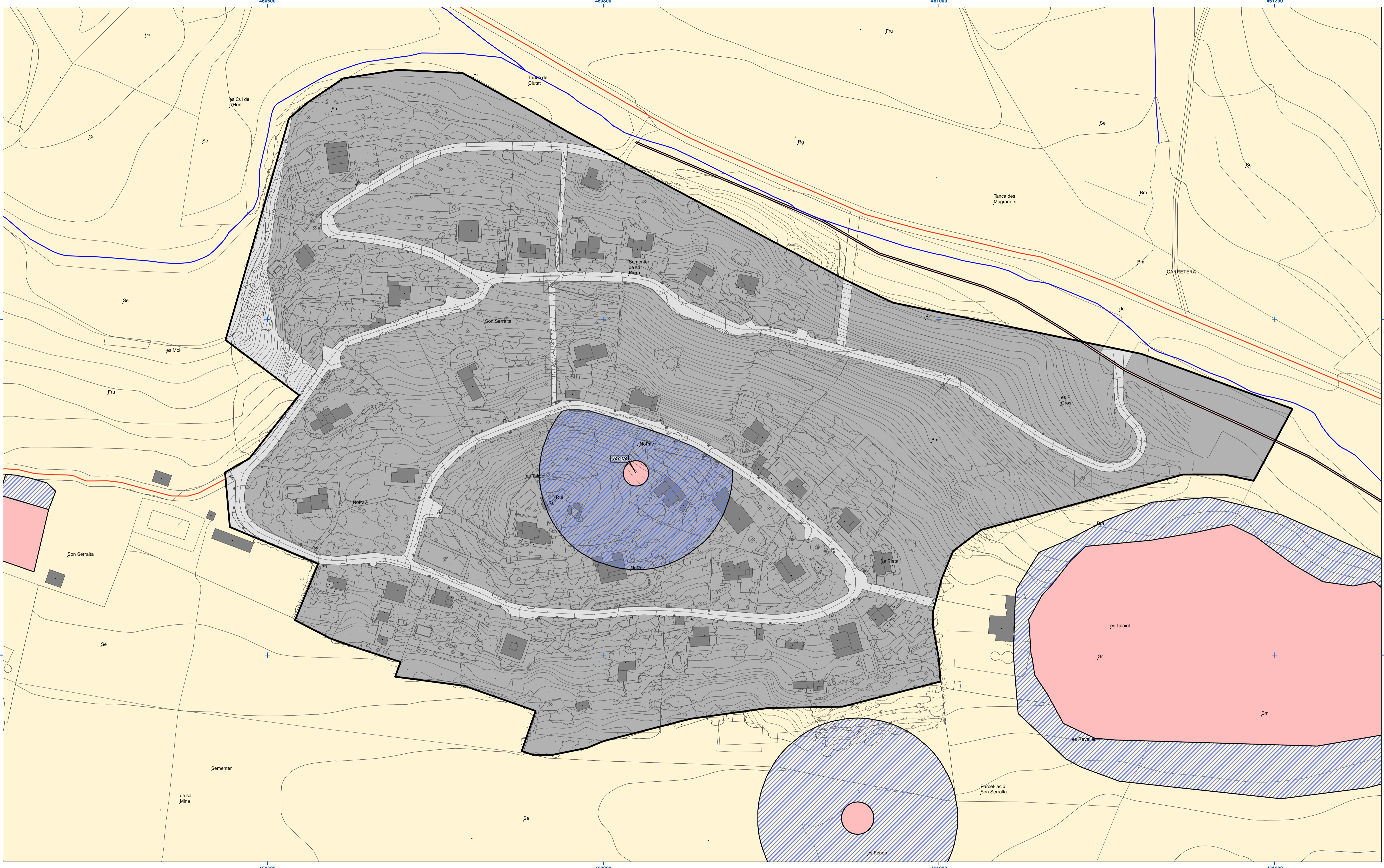
Equip redactor: Jaume Lluís Salas, arquitecte



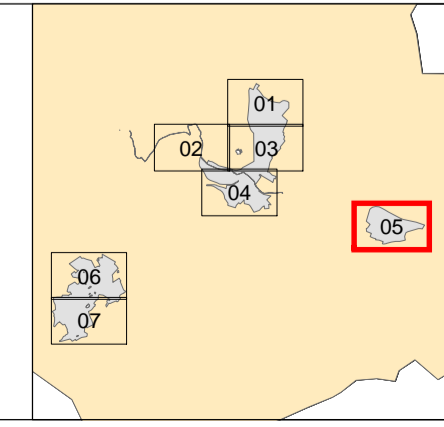
ELEMENTS CATALOGATS		ALTRES	
	Element		Límit de sòl urbà
	Bé Paisatgístic Ambiental		Límit municipal
	Zona de Protecció		Carretera doble calçada
	Centre Històric		Torrent
	Sistema Hidràulic Son Net		Sòl rústic
	Ruta de la Pedra en sec		



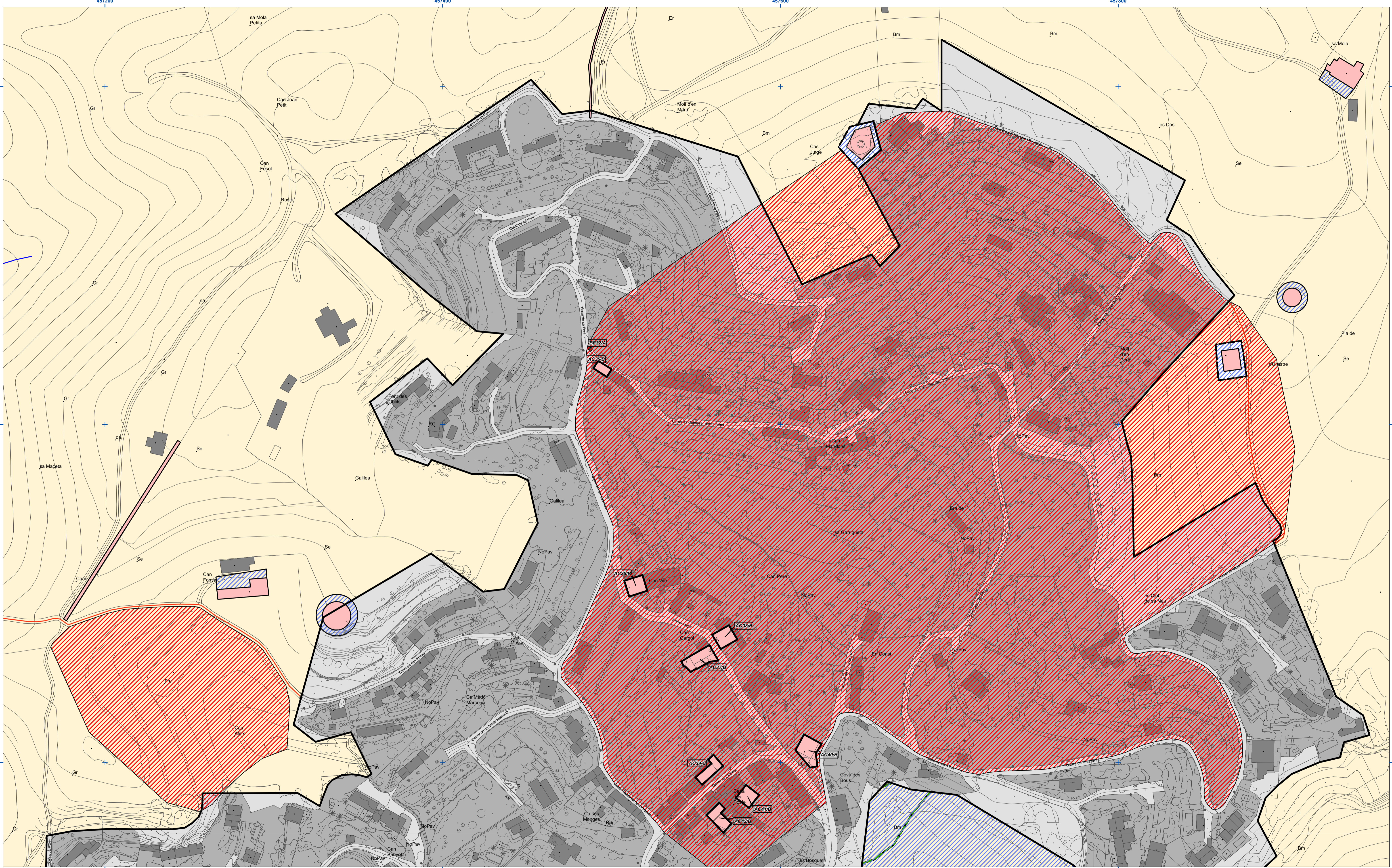

Ajuntament de Puigpunyent
ADAPTACIÓ DEL CATÀLEG DE PATRIMONI DE PUIGPUNYENT AL PTIM
 Plànol
SÒL URBÀ **SU-04**
 Juliol 2016 (V.AD-07.2016) • ETRS89 • Escala: 1:1.000
 Equip redactor: Jaume Lluís Salas, arquitecte



ELEMENTS CATALOGATS		ALTRES	
	Element		Límit de sòl urbà
	Bé Paisatgístic Ambiental		Límit municipal
	Zona de Protecció		Carretera doble calçada
	Centre Històric		Torrent
	Sistema Hidràulic Son Net		Sòl rústic
	Ruta de la Pedra en sec		



Ajuntament de Puigpunyent
ADAPTACIÓ DEL CATÀLEG DE PATRIMONI DE PUIGPUNYENT AL PTM
 Plànol
SÒL URBÀ SU-05
 Juliol 2016 (V.A.D-07.2016) • ETRS89 • Escala: 1:1.000
 Equip redactor: Jaume Lluís Salas, arquitecte

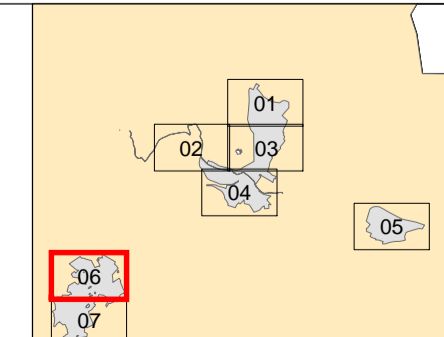


ELEMENTS CATALOGATS

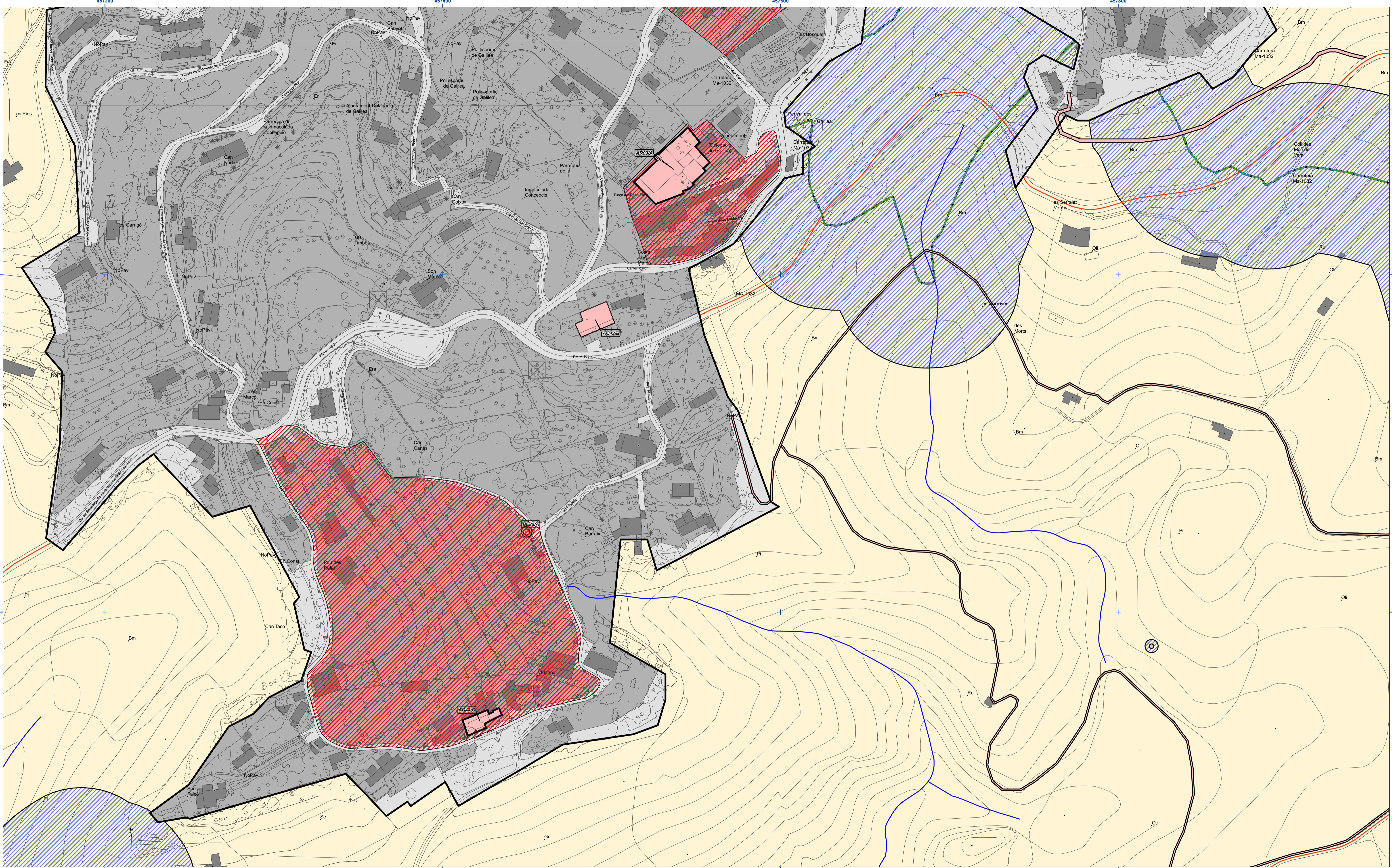
	Element
	Bé Paisatgístic Ambiental
	Zona de Protecció
	Centre Històric

ALTRES

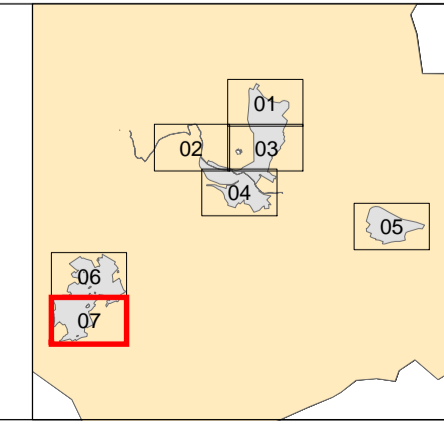
	Límit de sòl urbà		Torrent
	Límit municipal		Sòl rústic
	Carretera doble calçada		



Ajuntament de Puigpunyent
ADAPTACIÓ DEL CATÀLEG DE PATRIMONI DE PUIGPUNYENT AL PTIM
 Plànol
SÒL URBÀ **SU-06**
 Juliol 2016 (V.AD-07.2016) • ETRS89 • Escala: 1:1.000
 Equip redactor: Jaume Lluís Salas, arquitecte



ELEMENTS CATALOGATS		ALTRES	
	Element		Límit de sòl urbà
	Bé Paisatgístic Ambiental		Límit municipal
	Zona de Protecció		Carretera doble calçada
	Centre Històric		Torrent
	Sistema Hidràulic Son Net		Sòl rústic
	Ruta de la Pedra en sec		



Ajuntament de Puigpunyent
ADAPTACIÓ DEL CATÀLEG DE PATRIMONI DE PUIGPUNYENT AL PTIM
 Plànol
SÒL URBÀ
SU-07

Juliol 2016 (V.A.D.-07.2016) • ETRS89 • Escala: 1:1.000

Equip redactor: Jaume Lluís Salas, arquitecte