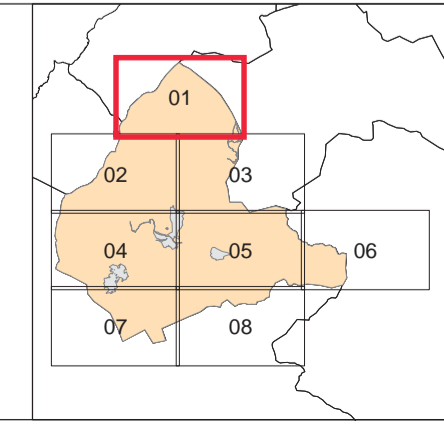
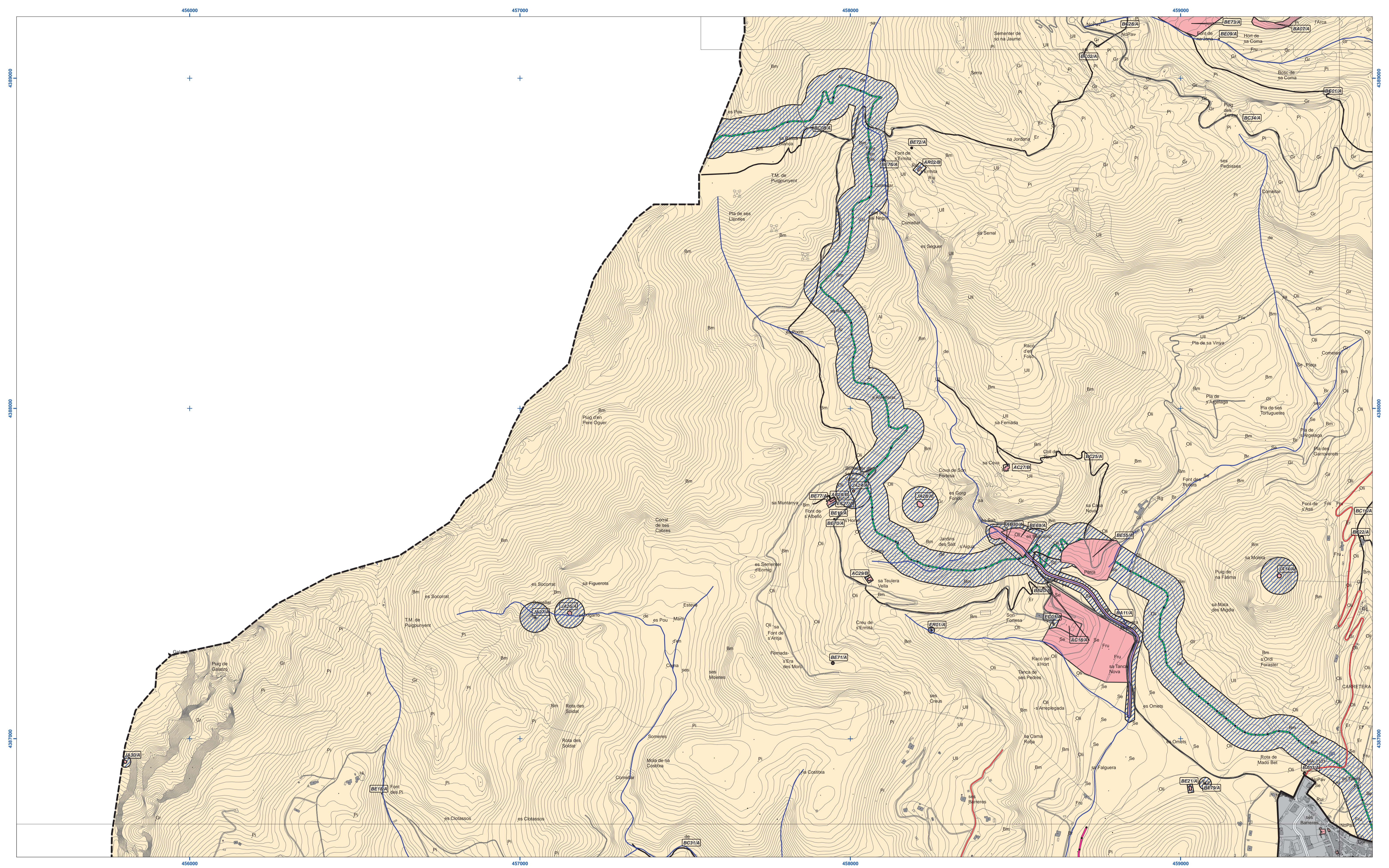


ELEMENTS CATALOGATS	
	Element
	Bé Paisatgístic Ambiental
	Zona de Protecció
	Centre Històric

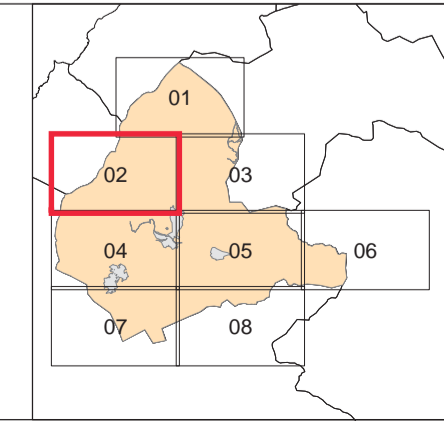
ALTRES	
	Límit de sòl urbà
	Límit municipal
	Carretera doble calçada
	Sistema Hidràulic Son Net
	Ruta de la Pedra en sec
	Torrent
	Sòl rústic



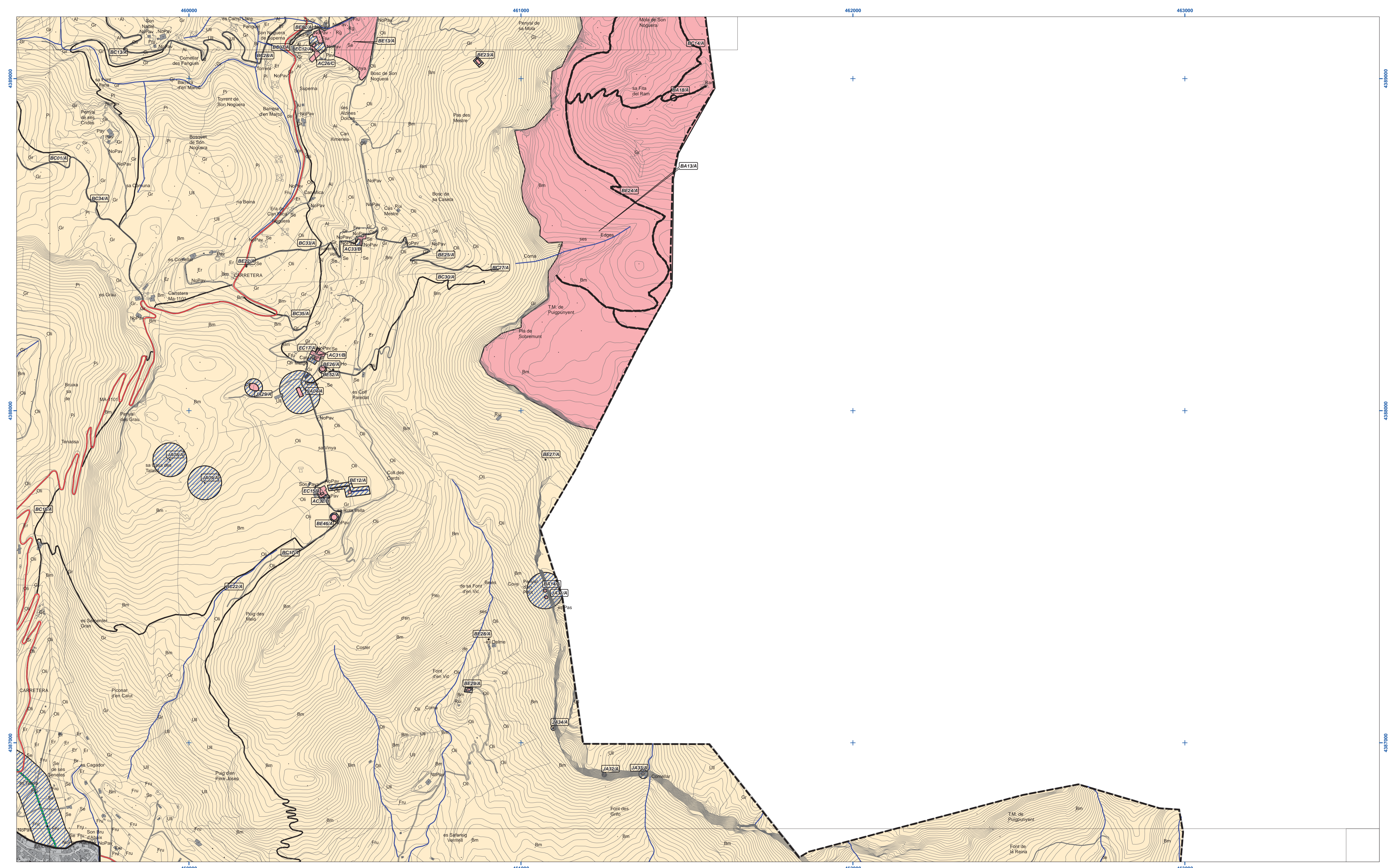

Ajuntament de Puigpunyent
ADAPTACIÓ DEL CATÀLEG DE PATRIMONI DE PUIGPUNYENT AL PTIM
 Plànol
SÒL RÚSTIC **SR-01**
 Juliol 2016 (V.A.D.-07.2016) • ETRS89 • Escala: 1:5.000
 Equip redactor: Jaume Lluís Salas, arquitecte



ELEMENTS CATALOGATS		ALTRES	
	Element		Límit de sòl urbà
	Bé Paisatgístic Ambiental		Límit municipal
	Zona de Protecció		Carretera doble calçada
	Centre Històric		Torrent
	Sistema Hidràulic Son Net		Sòl rústic
	Ruta de la Pedra en sec		



Ajuntament de Puigpunyent
ADAPTACIÓ DEL CATÀLEG DE PATRIMONI DE PUIGPUNYENT AL PTIM
 Plànol
SÒL RÚSTIC **SR-02**
 Juliol 2016 (V.AD-07.2016) • ETRS89 • Escala: 1:5.000
 Equip redactor: Jaume Lluís Salas, arquitecte

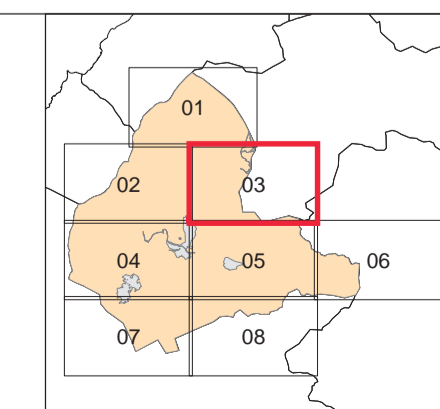


ELEMENTS CATALOGATS

- Element
- Bé Paisatgístic Ambiental
- Zona de Protecció
- Centre Històric
- Sistema Hidràulic Son Net
- Ruta de la Pedra en sec

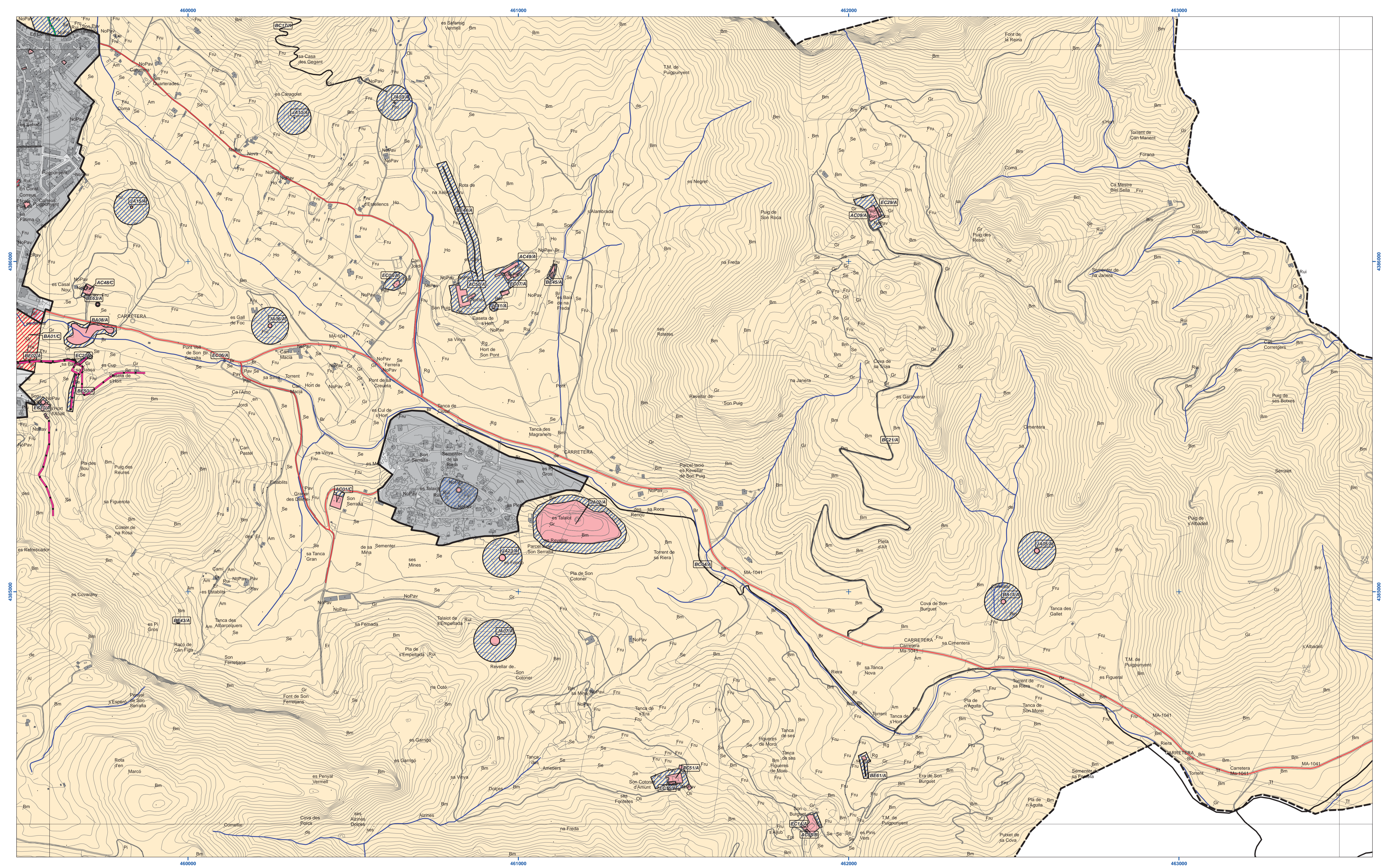
ALTRES

- Límit de sòl urbà
- Límit municipal
- Carretera doble calçada
- Torrent
- Sòl rústic



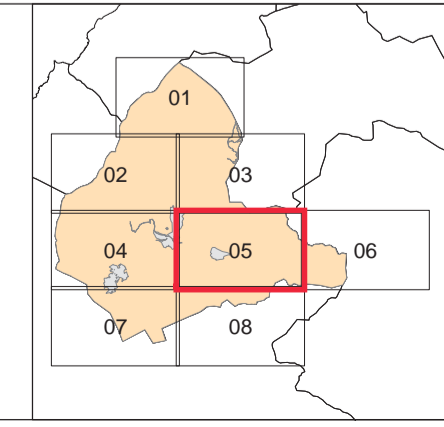
Ajuntament de Puigpunyent
ADAPTACIÓ DEL CATÀLEG DE PATRIMONI DE PUIGPUNYENT AL PTIM
 Plànol
SÒL RÚSTIC **SR-03**

Juliol 2016 (V.AD-07.2016) • ETRS89 • Escala: 1:5.000 
 Equip redactor: Jaume Lluís Salas, arquitecte



ELEMENTS CATALOGATS	
	Element
	Bé Paisatgístic Ambiental
	Zona de Protecció
	Centre Històric

ALTRES	
	Límit de sòl urbà
	Límit municipal
	Carretera doble calçada
	Torrent
	Sòl rústic
	Sistema Hidràulic Son Net
	Ruta de la Pedra en sec




Ajuntament de Puigpunyent
ADAPTACIÓ DEL CATÀLEG DE PATRIMONI DE PUIGPUNYENT AL PTIM
 Plànol
SÒL RÚSTIC **SR-05**
 Juliol 2016 (V.AD-07.2016) • ETRS89 • Escala: 1:5.000
 Equip redactor: Jaume Lluís Salas, arquitecte

464000

465000

466000

467000

4385000

4385000

4385000

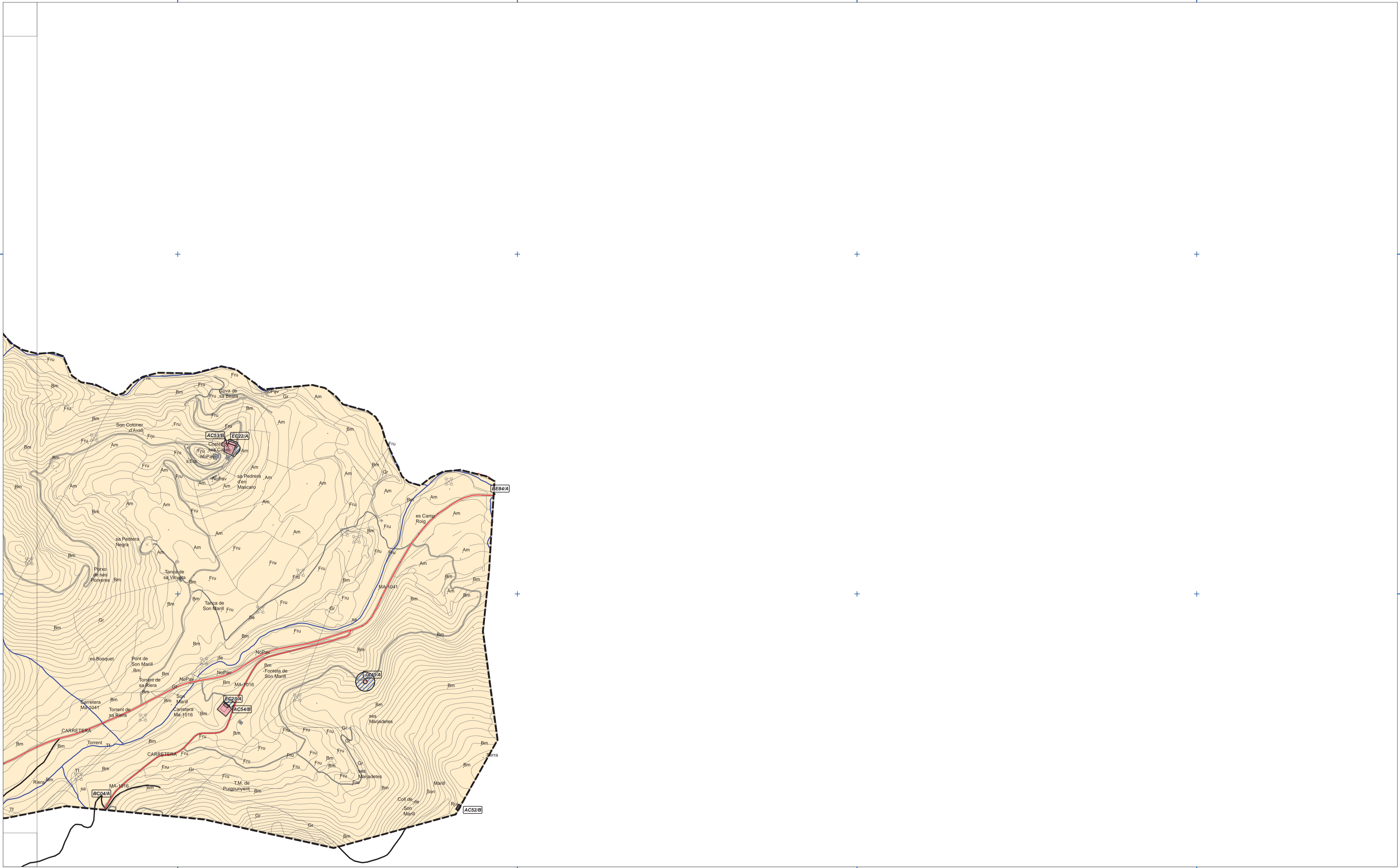
4385000

464000

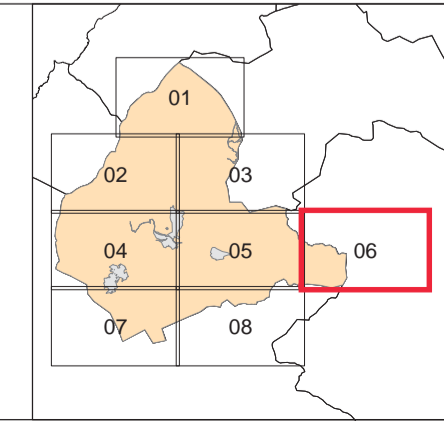
465000

466000

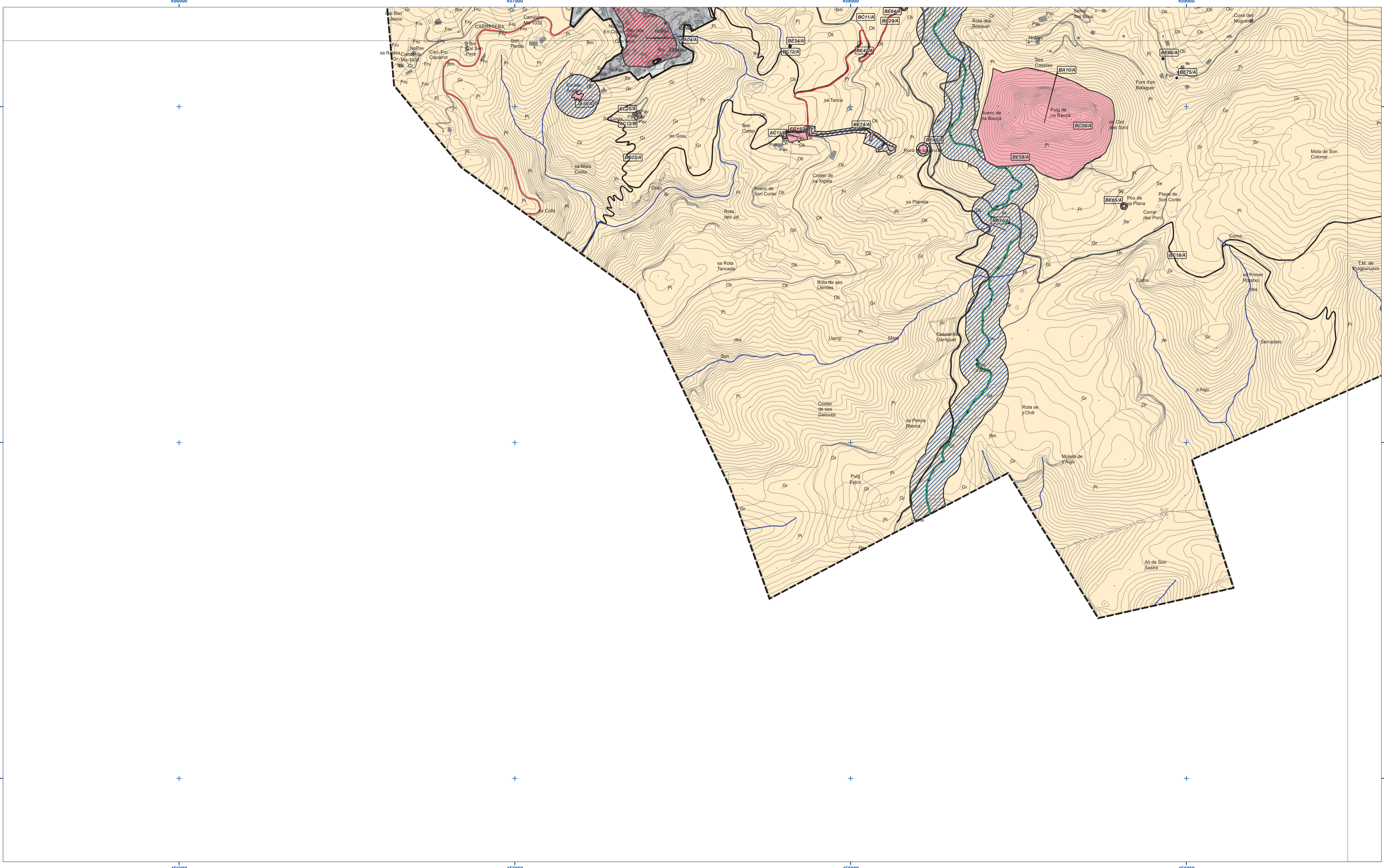
467000



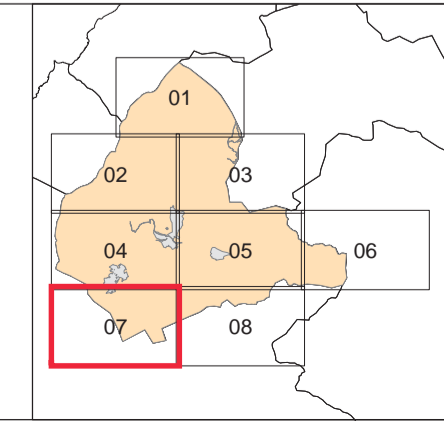
ELEMENTS CATALOGATS		ALTRES	
	Element		Límit de sòl urbà
	Bé Paisatgístic Ambiental		Límit municipal
	Zona de Protecció		Carretera doble calçada
	Centre Històric		Torrent
	Sistema Hidràulic Son Net		Sòl rústic
	Ruta de la Pedra en sec		




Ajuntament de Puigpunyent
ADAPTACIÓ DEL CATÀLEG DE PATRIMONI DE PUIGPUNYENT AL PTIM
 Plànol
SÒL RÚSTIC **SR-06**
 Juliol 2016 (V.AD-07.2016) • ETRS89 • Escala: 1:5.000 
 Equip redactor: Jaume Lluís Salas, arquitecte



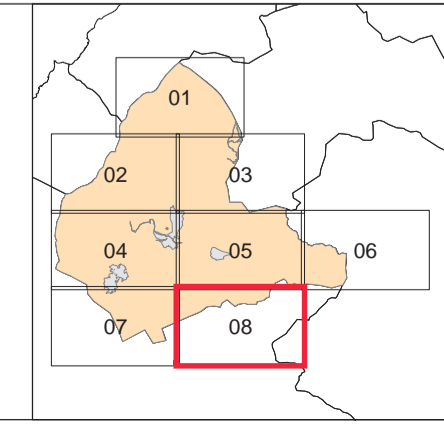
ELEMENTS CATALOGATS		ALTRES	
	Element		Límit de sòl urbà
	Bé Paisatgístic Ambiental		Límit municipal
	Zona de Protecció		Carretera doble calçada
	Centre Històric		Torrent
	Sistema Hidràulic Son Net		Sòl rústic
	Ruta de la Pedra en sec		




Ajuntament de Puigpunyent
ADAPTACIÓ DEL CATÀLEG DE PATRIMONI DE PUIGPUNYENT AL PTIM
 Plànol
SÒL RÚSTIC **SR-07**
 Juliol 2016 (V.A.D-07.2016) • ETRS89 • Escala: 1:5.000
 Equip redactor: Jaume Lluís Salas, arquitecte



ELEMENTS CATALOGATS		ALTRES	
	Element		Límit de sòl urbà
	Bé Paisatgístic Ambiental		Límit municipal
	Zona de Protecció		Carretera doble calçada
	Centre Històric		Torrent
	Sistema Hidràulic Son Net		Sòl rústic
	Ruta de la Pedra en sec		




 Ajuntament de Puigpunyent
ADAPTACIÓ DEL CATÀLEG DE PATRIMONI DE PUIGPUNYENT AL PTIM
 Plànol
SÒL RÚSTIC **SR-08**
 Juliol 2016 (V.AD-07.2016) • ETRS89 • Escala: 1:5.000 
 Equip redactor: Jaume Lluís Salas, arquitecte